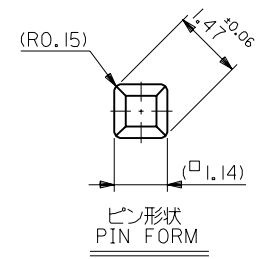
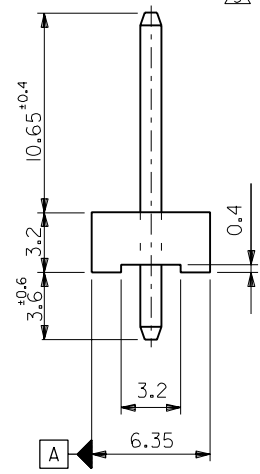
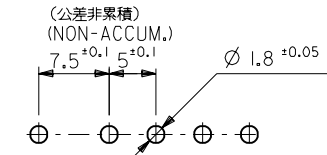


注記 NOTE

- 1 ウエハーの反りは、長さ 25.4に対して 0.2最大。CAMBER MUST BE 0.24 MAX.PER 25.4.
- 2 ウエハーセンターから1番ピンを示す。INDICATES CKT 1 FROM WAFER CENTER.
- 3 ウエハーセンターからN番ピンを示す。INDICATES CKT N FROM WAFER CENTER.



⊕ ∅ 0.6 A B



基板取付穴推奨寸法
RECOMMENDED P.C.B.HOLE DIMENSION

13.75	13.75	30.7	27.5	10-63-3063	5287-6A	6
11.25	11.25	25.7	22.5	↑ -3053	↑ -5A	5
8.75	8.75	20.7	17.5	↑ -3043	↑ -4A	4
6.25	6.25	15.7	12.5	↓ -3033	↓ -3A	3
3.75	3.75	10.7	7.5	10-63-3023	5287-2A	2
△ D	△ C	B	A	EDP NO.	ENG. NO.	極数 CKT.

材料 MATERIAL	☒ 中参照 SEE DRAWING
仕上げ FINISH	—
適用電線範囲 WIRE RANGE	—
被覆外径 INS. RANGE	—
DRAWN BY '94/10/11 T.ASAKAWA	CHK'D BY '94/10/17 Y.M.HIRAMOTO
APP'D BY '94/10/17 M.FUKUSHIMA	尺度 SCALE —
角度 ANGLE	±3°
30以上 OVER	+0.3
10以上 30未満 OVER	+0.25
10未満 UNDER	+0.2
一般公差 GENERAL TOLERANCES	
記号 LTR	変更 & 再作図 (J40818) REVISED & REDRAWN
変更内容 REVISION RECORD	
DR. CHK.	DATE

molex MOLEX-JAPAN CO.,LTD. 日本モレックス株式会社

REVISE ONLY ON CAD SYSTEM

TITLE 名称
KK 5/7.5
WAFER ASS'Y

DWG. NO. SD-5287-NA REV A