

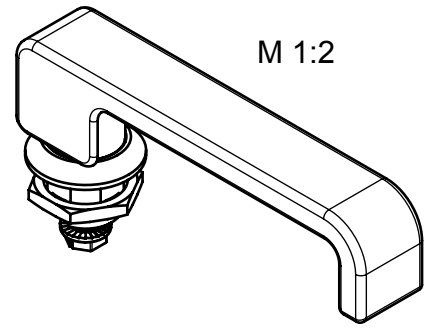
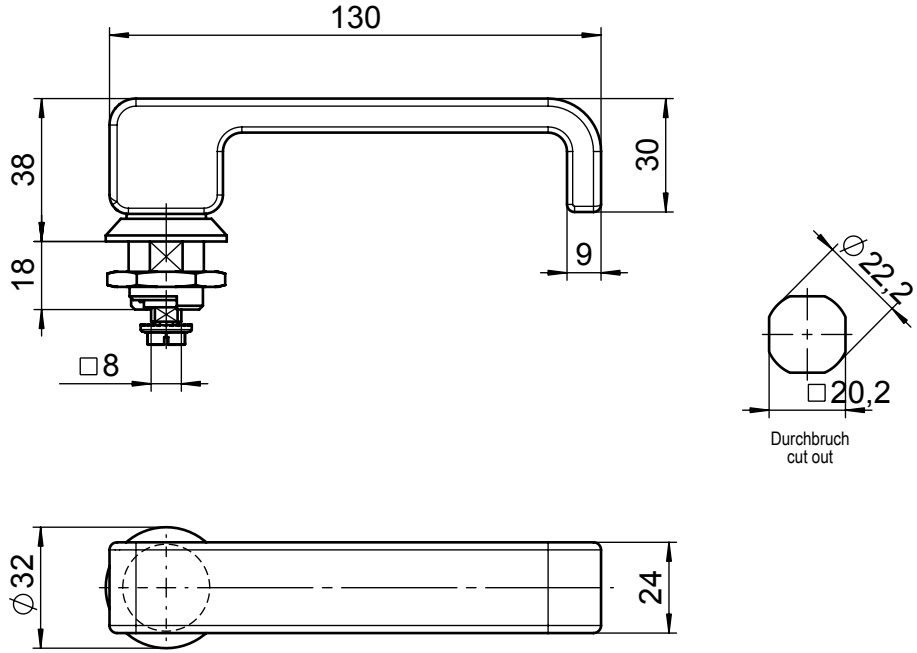
A

B

C

D

E



**RAL 9005**  
Tiefschwarz - deep black

 [mm]		Roh- / Ausgangsteil		Zul. Abw. ISO 2768-mK ISO 8015		Oberflächen ISO 1302		Werkstoff GD / Zn - zinc diecast		STUV Mat.-Nr. ---		0 g cm³																		
				Datum		Name		Abmessung		Benennung		Maßstab																		
				Bearb. 1.06.07		t.mai				<b>L-handle</b>		1:2																		
				Gepr.						IP65		Format A4H																		
				Norm						Zeichnungsnummer		Blatt 01																		
										<b>08700640</b>		von 1 Bl.																		
				<b>Steinbach &amp; Vollmann</b> GmbH + Co. KG 42579 Heiligenhaus www.stuv.de																										
Zust.		Änderung		Datum		Name		Urspr.: 087006400000		Ers. f.:		Ers. d.:																		
ISO 2768 mK		Längenmaße				Winkelmaße				Fasen / Rundungsradien				Geradheit u. Ebenheit		Rechtwinklig.		Symmetrie		Lauf										
		0,5 bis 6	6 bis 30	30 bis 120	120 bis 400	400 bis 1000	bis 10	10 bis 50	50 bis 120	120 bis 400	über 400	0,5 bis 3	3 bis 6	6 bis 30	30 bis 120	bis 10	10 bis 30	30 bis 100	100 bis 300	300 bis 1000	bis 100	100 bis 300	300 bis 1000	bis 100	100 bis 300	300 bis 1000	bis 100	100 bis 300	300 bis 1000	
mittel / K		± 0,1	± 0,2	± 0,3	± 0,5	± 0,8	± 1°	± 30'	± 20'	± 10'	± 5'	± 0,2	± 0,5	± 1	± 2	0,05	0,1	0,2	0,4	0,6	0,4	0,6	0,8	0,6	0,6	0,8	0,2			

Weitergabe sowie Vervielfältigung dieses Dokuments, Verwertung und  
 Mitteilung seines Inhalts sind verboten, soweit nicht ausdrücklich gestattet.  
 Alle Rechte vorbehalten nach DIN34

XII