

Contrôler et certifier la sécurité électrique de vos appareillages et équipements, selon les normes européennes :



- IEC 60204-1
- IEC 60335-1
- IEC 60439-1
- IEC 60598-1
- IEC 60745
- IEC 60755
- IEC 60950
- IEC 61010-1
- IEC 61029
- IEC 61558-1
- EN 60065
- VDE 701 T1
- VDE 702 T1

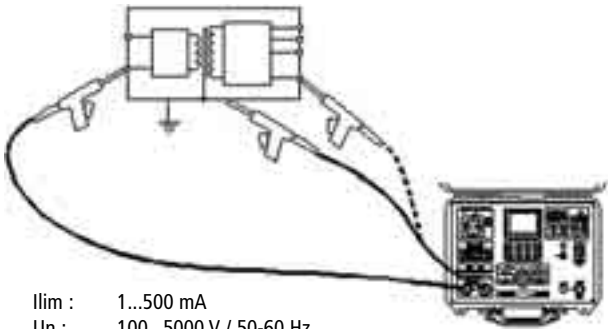
- **C.A 6150**
test diélectrique et
mesure de résistance d'isolement

- **C.A 6160**
un **appareil unique** pour la **totalité des tests** demandés : test diélectrique, test de continuité et chute de tension, mesure de résistance d'isolement, mesure des courants de fuite, mesure des temps de décharge et test fonctionnel.

En commun :

- une fonction **AUTOTEST** pour le déroulement automatique d'une séquence de mesures.
- une **mémoire étendue** : 1 600 mesures peuvent être sauvegardées.
- un **logiciel** pour télécharger les données mémorisées, créer des rapports de test et programmer les séquences de mesure.
- livrés complets avec la totalité des accessoires nécessaires aux mesures.

TEST DIÉLECTRIQUE

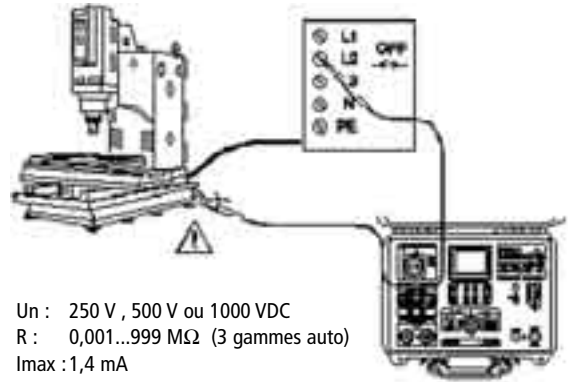


I_{lim} : 1...500 mA
 U_n : 100...5000 V / 50-60 Hz
 P_{transfo} : 500 VA

2 modes de mesure :

- **standard** : réglage de U_n & I_{test} / sélection de mode "court-circuit"
- **programmé** : (t1, t2, t3, U1, U2)
schéma tension / temps prédéfini

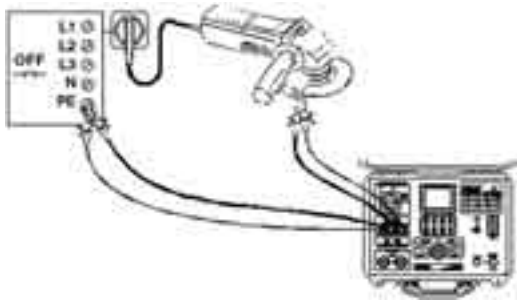
ISOLEMENT



U_n : 250 V , 500 V ou 1000 VDC
 R : 0,001...999 MΩ (3 gammes auto)
 I_{max} : 1,4 mA

- temps de mesure programmable jusqu'à 10 min
- décharge automatique après le test

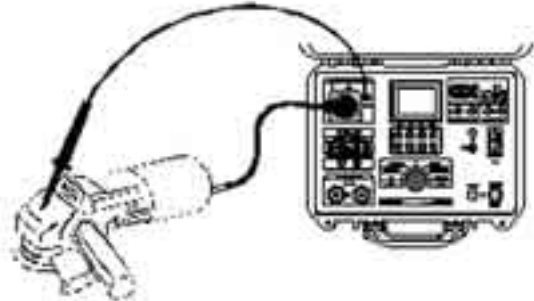
CONTINUITÉ & CHUTE DE TENSION



continuité :
 R : 0,001...100,0Ω
 I_{test} > 0,1 / 0,2 / 10 / 25 A
 U_{test} < 12 V / 50 Hz

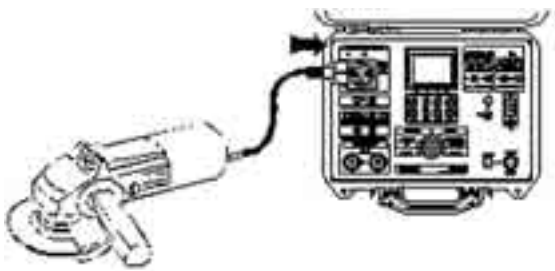
chute de tension :
 ΔU : 0,00...100 V
 I_{test} > 10 A (R : 0...500 mΩ)
 U_{test} < 12 V / 50 Hz

MESURE DES COURANTS DE FUITE



- courant de fuite : 0,00 à 20,0 mA
- courant de fuite résiduel : 0,00 à 20,0 mA
- courant de contact : 0,00 à 2,00 mA

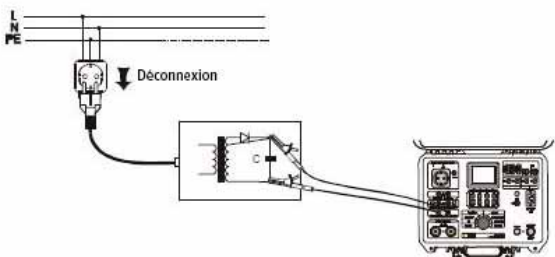
TEST FONCTIONNEL



Mesures disponibles :

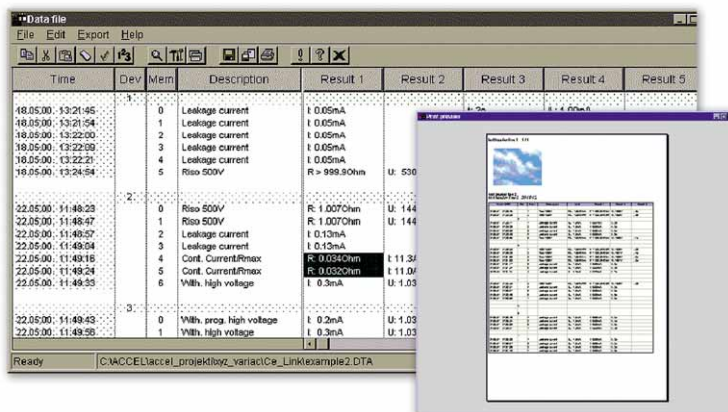
- puissance active et apparente,
- facteur de puissance,
- tension, courant et fréquence.

TEMPS DE DÉCHARGE



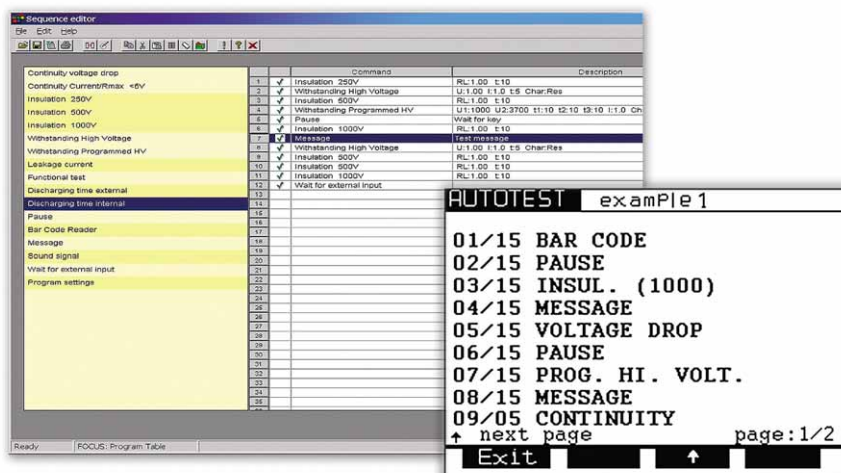
- **temps de décharge externe** : au niveau de la prise secteur
- **temps de décharge interne** : au niveau des composants de l'appareillage testé.





- **Télécharger** (manuel ou automatique) les données mémorisées dans le contrôleur.

- **Créer des rapports de mesure imprimables.**



- **Programmer** les séquences AUTOTEST, procédures pouvant contenir jusqu'à 30 commandes (mesures, messages...).
- Une séquence pourra être programmée par utilisateur, par type d'appareillage vérifié ou de norme contrôlée.

- Ces séquences seront ensuite téléchargées dans le contrôleur.

Caractéristiques générales :

- Tension secteur : 230 V / 50-60 Hz
- Puissance max. : 500 VA
- Ecran LCD matriciel rétro-éclairé en permanence
- Interface RS232
- Signaux de télécommande :
MARCHE/ARRET, ENREGISTRER
- Connecteur pour liaison avec lecteur de code barres type EAN13
- Conformes EN 61010-1 et EN 61326.
- Catégorie de surtension : Cat .III 300 V,
Cat. II 600 V
- Degré de pollution : 2 - Classe de protection : I
- Indice de protection (fermé) : IP 50
- Dimensions : 410 x 175 x 370 mm
- Poids : 13,5 kg (C.A 6160) ou 12,5kg (C.A 6150)

ACCESSOIRES OPTIONNELS

Logiciel PC	P01.1019.96
Pédale de commande à distance	P01.1019.16
Lampes de signalisation (vert / rouge)	P01.1019.17

POUR COMMANDER

C.A 6150

Diélectromètre / mégohmmètre (EURO)	P01.1457.01
Diélectromètre / mégohmmètre (GB)	P01.1457.01A

Livré avec une sacoche de transport contenant :

- 1 cordon d'alimentation (EURO ou GB)
- 2 pistolets de test diélectrique avec câble de 2 m
- 2 cordons de test d'isolement, 3 m (1 rouge, 1 noir)
- 2 pinces crocodile (1 rouge, 1 noire)
- 2 pointes de touche (1 rouge, 1 noire)
- 5 notices de fonctionnement (5 langues)

C.A 6160

Contrôleur d'appareillages (EURO)	P01.1458.01
Contrôleur d'appareillages (GB)	P01.1458.01A

Livré avec une sacoche de transport contenant :

- 1 cordon d'alimentation (EURO ou GB)
- 2 pistolets de test diélectrique avec câble de 2 m
- 2 cordons de test d'isolement, 3 m (1 rouge, 1 noir)
- 4 pinces crocodile (2 rouges, 2 noires)
- 2 pointes de touche (1 rouge, 1 noire)
- 4 cordons de test de continuité, 2,5 m (2 rouges, 2 noirs)
- 1 câble de temps de décharge (EURO ou GB)
- 5 notices de fonctionnement (5 langues)



Pédale de commande à distance

Lampes de signalisation

FRANCE
Chauvin Arnoux
190, rue Championnet
75876 PARIS Cedex 18
Tél : +33 1 44 85 44 85
Fax : +33 1 46 27 73 89
info@chauvin-arnoux.fr
www.chauvin-arnoux.fr

SUISSE
Chauvin Arnoux AG
Einsiedlerstrasse 535
8810 HORGEN
Tél : +41 1 727 75 55
Fax : +41 1 727 75 56
info@chauvin-arnoux.ch
www.chauvin-arnoux.ch

MOYEN ORIENT
Chauvin Arnoux Middle East
P.O. BOX 60-154
1241 2020 JAL EL DIB (Beyrouth) - LIBAN
Tél : +961 1 890 425
Fax : +961 1 890 424
camie@chauvin-arnoux.com
www.chauvin-arnoux.com

 **CHAUVIN
ARNOUX**
GROUP