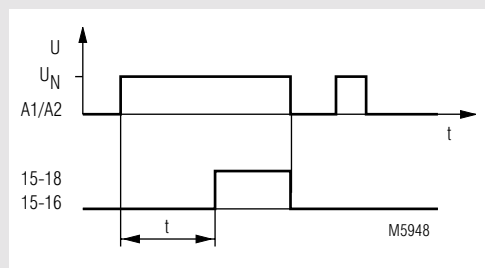
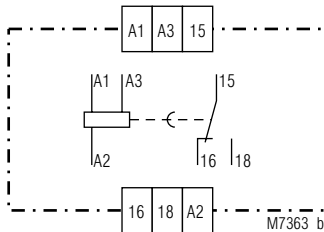


- nach IEC/EN 61 812-1
- 8 umschaltbare Zeitbereiche von 0,05 s ... 16 h
- Verzögerung in jedem Zeitbereich stufenlos einstellbar 1 : 10
- 2-Spannungsausführung Standard (z.B. AC 230 V + AC/DC 24 V)
- LED-Anzeige für Kontaktstellung
- 1 Wechsler
- BC 7934N Leiteranschluß: auch 2 x 1,5 mm² Litze mit Hülse und Kunststoffkragen DIN 46 228-1/-2/-3/-4 oder 2 x 2,5 mm² Litze mit Hülse DIN 46 228-1/-2/-3
- 22,5 mm Baubreite

Funktionsdiagramm



Schaltbild



Zulassungen und Kennzeichen



Anwendung

Zeitabhängige Steuerungen

Geräteanzeigen

LED: leuchtet bei aktiviertem Ausgangsrelais (Kontakt 15 - 18 ist geschlossen)

Technische Daten

Zeitkreis

Zeitbereiche: 8 umschaltbare Bereiche:
 0,05 ... 0,5 s 0,4 ... 4 min.
 0,2 ... 2 s 1,5 ... 15 min.
 1,5 ... 15 s 0,2 ... 2 h
 0,2 ... 2 min. 1,6 ... 16 h

Zeiteinstellung: stufenlos 1:10
Wiederbereitschaftszeit: ≤ 100 ms
Wiederholgenauigkeit: ≤ 0,5 % + 10 ms
Spannungseinfluß: ≤ 1 %
Temperatureinfluß: ≤ 0,25 % / K

Eingang

Nennspannung U_N : AC/DC 24 V¹⁾ + AC 230 V²⁾
 AC/DC 24 V¹⁾ + AC 110 ... 127 V²⁾
 AC/DC 24 V¹⁾ + AC 42 V²⁾
¹⁾ an Klemmen A3-A2
²⁾ an Klemmen A1-A2
Spannungsbereich: 0,8 ... 1,1 U_N bei AC
 0,9 ... 1,25 U_N bei DC
Nennverbrauch: AC: 4 VA
 DC: 0,4 W
Frequenzbereich: 45 ... 64 Hz bei AC
Rückfallspannung: ≥ 15 % U_N

Ausgang

Kontaktbestückung:
 BC 7934.81, BC 7934N.81: 1 Wechsler
Thermischer Strom I_{th} : 4 A
Schaltvermögen
 nach AC 15
 Schließer: 3 A / AC 230 V IEC/EN 60 947-5-1
 Öffner: 1 A / AC 230 V IEC/EN 60 947-5-1
Elektrische Lebensdauer
 nach AC 15 bei 1 A, AC 230 V: 1,5 x 10⁵ Schaltsp. IEC/EN 60 947-5-1

Technische Daten

Kurzschlußfestigkeit

max. Schmelzsicherung: 4 A gL IEC/EN 60 947-5-1

Mechanische Lebensdauer: 10⁸ Schaltspiele

Allgemeine Daten

Nennbetriebsart: Dauerbetrieb

Temperaturbereich: - 20 ... + 60°C

Luft- und Kriechstrecken

Bemessungsstoßspannung /

Verschmutzungsgrad: 4 kV / 2 IEC 60 664-1

EMV

Statische Entladung (ESD): 8 kV (Luftentladung) IEC/EN 61 000-4-2

HF-Einstrahlung: 10 V/m IEC/EN 61 000-4-3

Schnelle Transienten: 4 kV IEC/EN 61 000-4-4

Stoßspannung (Surge)

zwischen

Versorgungsleitungen: 1 kV IEC/EN 61 000-4-5

zwischen Leitung und Erde: 2 kV IEC/EN 61 000-4-5

Funkentstörung: Grenzwert Klasse B EN 55 011

Schutzart:

Gehäuse: IP 40 IEC/EN 60 529

Klemmen: IP 20 IEC/EN 60 529

Gehäuse: Thermoplast mit V0-Verhalten

nach UL Subjekt 94

Rüttelfestigkeit:

Amplitude 0,35 mm

Frequenz 10 ... 55 Hz, IEC/EN 60 068-2-6

20 / 060 / 04 IEC/EN 60 068-1

Klimafestigkeit:

Klemmenbezeichnung:

EN 50 005

Leiteranschluß:

BC7934: 1 x 4 mm² massiv oder

2 x 1,5 mm² Litze mit Hülse

DIN 46 228-1/-2/-3/-4

BC 7934N: 1 x 4 mm² massiv oder

1 x 2,5 mm² Litze mit Hülse

und Kunststoffkragen oder

2 x 1,5 mm² Litze mit Hülse und

Kunststoffkragen

DIN 46 228-1/-2/-3/-4 oder

2 x 2,5 mm² Litze mit Hülse

DIN 46 228-1/-2/-3

Leiterbefestigung:

BC 7934: Flachklemmen mit selbstabhebender

Anschlußscheibe IEC/EN 60 999-1

BC 7934N: Plus-Minus-Klemmschrauben

M 3,5 Kastenklemme mit Drahtschutz

Hutschiene IEC/EN 60 715

Nettogewicht: 85 g

Geräteabmessungen

Breite x Höhe x Tiefe: 22,5 x 84 x 97 mm

Standardtype

BC 7934N.81 AC/DC 24 V + AC 230 V 16 h

Artikelnummer: 0052673

- Frontfarbe grau, mit Kastenklemmen
- Ausgang: 1 Wechsler
- Nennspannung U_N: AC/DC 24 V + AC 230 V
- Zeitbereiche von 0,05 s ... 16 h
- Baubreite: 22,5 mm

Bestellbeispiel

BC 7934 .81 AC/DC 24 + AC 230 V 0.05 s ... 16 h

Zeitbereich
Nennspannung
Kontaktbestückung
BC 7934N: Frontfarbe
grau, mit Kastenklemmen
BC 7934: Frontfarbe
orange, mit Flachklemmen