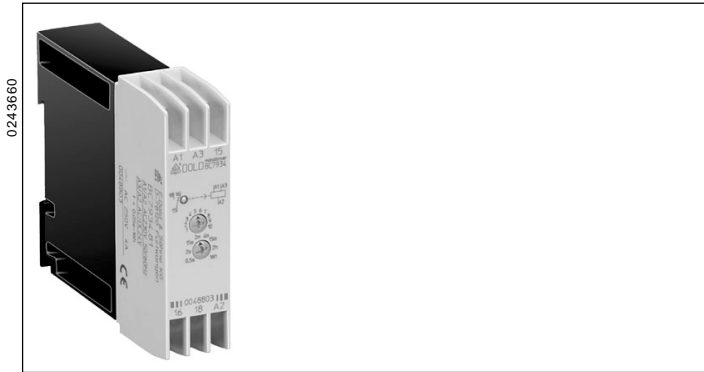
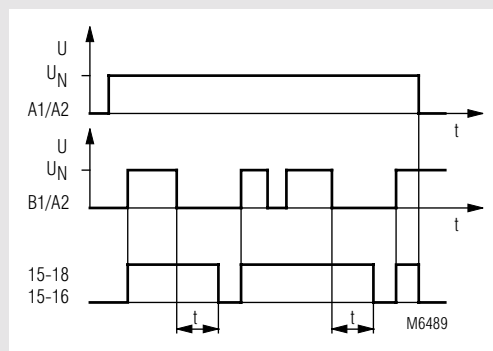


## Zeitrelais BC 7939N rückfallverzögert minitimer

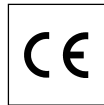


- nach IEC/EN 61 812-1
- 8 umschaltbare Zeitbereiche von 0,05s ... 16h
- Rückfallverzögerung einstellbar, in jedem Bereich stufenlos 1:10
- mit Hilfsspannung (Nennspannung)
- großer Spannungsbereich AC 110 ... 240 V
- Steuereingang B1 mit Nennspannung ansteuerbar; kein potentialfreier Steuerkontakt erforderlich
- LED-Anzeige für Kontaktstellung
- 1 Wechsler
- Leiteranschluß: auch 2 x 1,5 mm<sup>2</sup> Litze mit Hülse und Kunststoffkragen DIN 46 228-1/-2/-3/-4 oder 2 x 2,5 mm<sup>2</sup> Litze mit Hülse DIN 46 228-1/-2/-3
- 22,5 mm Baubreite

### Funktionsdiagramm



### Zulassungen und Kennzeichen



### Anwendung

Zeitabhängige Steuerungen

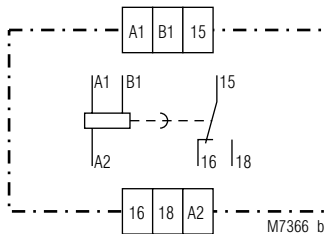
### Geräteanzeigen

gelbe LED: leuchtet bei aktiviertem Ausgangsrelais (Kontakt 15 - 18 ist geschlossen)

### Hinweise

Das Gerät benötigt eine ständig anliegende Nennspannung an A1-A2. Für Geräte mit Spannungsbereich AC 110 ... 240 V: Bei Hilfsspannungen < AC 180 V darf der Steuereingang frühestens 150 ms nach Anlegen der Hilfsspannung bestromt werden, um ein ordnungsgemäßes Anziehen des Ausgangsrelais zu gewährleisten. Ebenso groß ist in diesem Fall auch die Wiederbereitschaftszeit nach Zeitablauf.

### Schaltbild



### Technische Daten

#### Zeitkreis

**Zeitbereiche:** 8 umschaltbare Bereiche:  
 0,05 ... 0,5 s    0,4 ... 4 min  
 0,2 ... 2 s    1,5 ... 15 min  
 1,5 ... 15 s    0,2 ... 2 h  
 0,2 ... 2 min    1,6 ... 16 h

**Zeiteinstellung:** stufenlos 1:10  
**Mindesteinschaltzeit:** (Steuereingang B1)

AC: 15 ms  
 DC: 5 ms  
**Wiederbereitschaftszeit:** < 50 ms  
**Wiederholgenauigkeit:** ≤ 0,5 % + 10 ms  
**Spannungseinfluß:** ≤ 1 %  
**Temperatureinfluß:** ≤ 0,25 % / K

#### Eingang

**Nennspannung U<sub>N</sub>:** (A1/A2 und B1/A2)  
 AC 110 ... 240 V  
 AC 42 V  
 AC/DC 24 V  
**Spannungsbereich:** AC: 0,8 ... 1,1 U<sub>N</sub>  
 DC: 0,9 ... 1,25 U<sub>N</sub>  
**Nennverbrauch:** AC: 4 VA  
 DC: 0,4 W  
**Nennfrequenz** AC: 50 / 60 Hz  
**Frequenzbereich:** AC: 45 ... 65 Hz  
**Rückfallspannung:** (Steuereingang B1)  
 ≥ 15 % U<sub>N</sub>

## Technische Daten

### Ausgang

#### Kontaktbestückung:

BC 7939N.81: 1 Wechsler

**Thermischer Strom  $I_{th}$ :** 4 A

#### Schaltvermögen

nach AC 15

Schließer: 3 A / AC 230 V IEC/EN 60 947-5-1

Öffner: 1 A / AC 230 V IEC/EN 60 947-5-1

#### Elektrische Lebensdauer

nach AC 15 bei 1 A, AC 230 V:  $1,5 \times 10^5$  Schaltsp. IEC/EN 60 947-5-1

#### Kurzschlußfestigkeit

**max. Schmelzsicherung:** 4 A gL IEC/EN 60 947-5-1

**Mechanische Lebensdauer:**  $10^8$  Schaltspiele

## Allgemeine Daten

**Nennbetriebsart:** Dauerbetrieb

**Temperaturbereich:** -20 ... +60°C

#### Luft- und Kriechstrecken

Bemessungsstoßspannung /  
Verschmutzungsgrad: 4 kV / 2 IEC 60 664-1

#### EMV

Statische Entladung (ESD): 8 kV (Luftentladung) IEC/EN 61 000-4-2

HF-Einstrahlung: 10 V/m IEC/EN 61 000-4-3

Schnelle Transienten: 4 kV IEC/EN 61 000-4-4

Stoßspannung (Surge)  
zwischen

Versorgungsleitungen: 1 kV IEC/EN 61 000-4-5

zwischen Leitung und Erde: 4 kV IEC/EN 61 000-4-5

Funkentstörung: Grenzwert Klasse B EN 55 011

#### Schutzart:

Gehäuse: IP 40 IEC/EN 60 529

Klemmen: IP 20 IEC/EN 60 529

**Gehäuse:** Thermoplast mit V0-Verhalten  
nach UL Subjekt 94

**Rüttelfestigkeit:** Amplitude 0,35 mm  
Frequenz: 10 ... 55 Hz, IEC/EN 60 068-2-6

**Klimafestigkeit:** 20 / 060 / 04 IEC/EN 60 068-1

**Klemmenbezeichnung:** EN 50 005

**Leiteranschluß:** 1 x 4 mm<sup>2</sup> massiv oder  
1 x 2,5 mm<sup>2</sup> Litze mit Hülse  
und Kunststoffkragen oder  
2 x 1,5 mm<sup>2</sup> Litze mit Hülse und  
Kunststoffkragen  
DIN 46 228-1/-2/-3/-4 oder  
2 x 2,5 mm<sup>2</sup> Litze mit Hülse  
DIN 46 228 -1/-2/-3

**Leiterbefestigung:** Plus-Minus-Klemmschrauben  
M 3,5 Kastenklemme mit Drahtschutz

**Schnellbefestigung:** Hutschiene IEC/EN 60 715

**Nettogewicht:** 80 g

## Geräteabmessungen

**Breite x Höhe x Tiefe:** 22,5 x 84 x 97 mm

## Standardtype

BC 7939N.81 AC 110 ... 240 V 50/60 Hz 16 h

Artikelnummer: 0056391

• Frontfarbe grau, mit Kastenklemmen

• Ausgang: 1 Wechsler

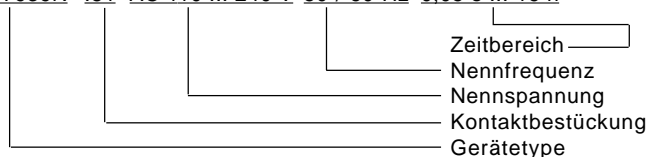
• Nennspannung  $U_N$ : AC 110 ... 240 V

• Zeitbereiche von 0,05 s ... 16 h

• Baubreite: 22,5 mm

## Bestellbeispiel

BC 7939N .81 AC 110 ... 240 V 50 / 60 Hz 0,05 s ... 16 h



## Anschlußbeispiel

