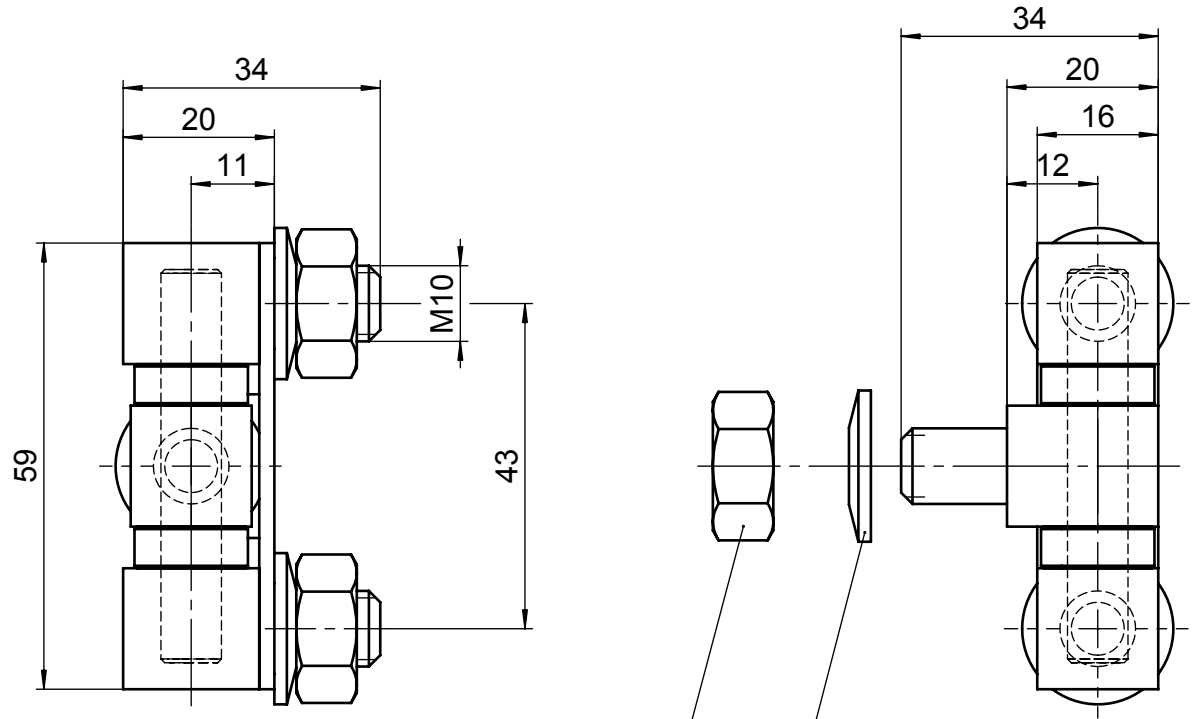
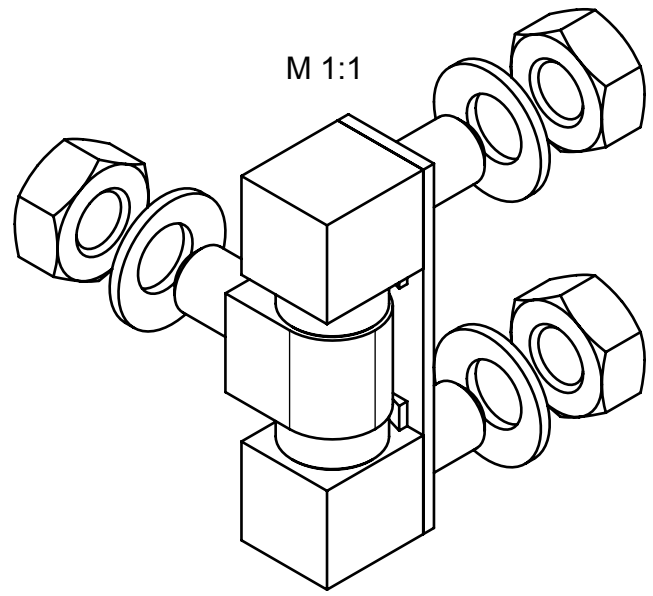


A  
B  
C  
D  
E



Sechskantmutter ISO 4032 - M10 - 8.8  
hexagon nut ISO 4032 - M10 - 8.8

Spannscheibe DIN 6796 - 10 - FSt  
spring washer DIN 6796 - 10 - FSt



Weitergabe sowie Vervielfältigung dieses Dokuments, Verwertung und  
Mittlung seines Inhalts sind verboten, soweit nicht ausdrücklich gestattet.  
Alle Rechte vorbehalten nach DIN34

[mm]		Roh- / Ausgangsteil		Zul. Abw. ISO 2768-mK ISO 8015		Oberflächen ISO 1302		Werkstoff V2A-stainless steel		STUV Mat.-Nr. ---		0 g cm <sup>3</sup>																
				Datum		Name		Benennung		Maßstab		1:1																
				Bearb. 31.05.07		t.mai		door hinge with hexagon nut and spring washer		Format		A4H																
				Gepr.						Blatt		01		von 1 Bl.														
				Norm				Zeichnungsnummer		08702180																		
				<b>Steinbach &amp; Vollmann</b> GmbH + Co. KG 42579 Heiligenhaus www.stuv.de				Ers. f.:		Ers. d.:																		
Zust.		Änderung		Datum		Name		Urspr.: 087021800000																				
ISO 2768 mK		Längenmaße				Winkelmaße					Fasen / Rundungsradien				Geradheit u. Ebenheit				Rechtwinkligk.				Symmetrie				Lauf	
mittel / K		± 0,1	± 0,2	± 0,3	± 0,5	± 0,8	± 1°	± 30'	± 20'	± 10'	± 5'	± 0,2	± 0,5	± 1	± 2	0,05	0,1	0,2	0,4	0,6	0,4	0,6	0,8	0,6	0,6	0,8	0,2	

XII