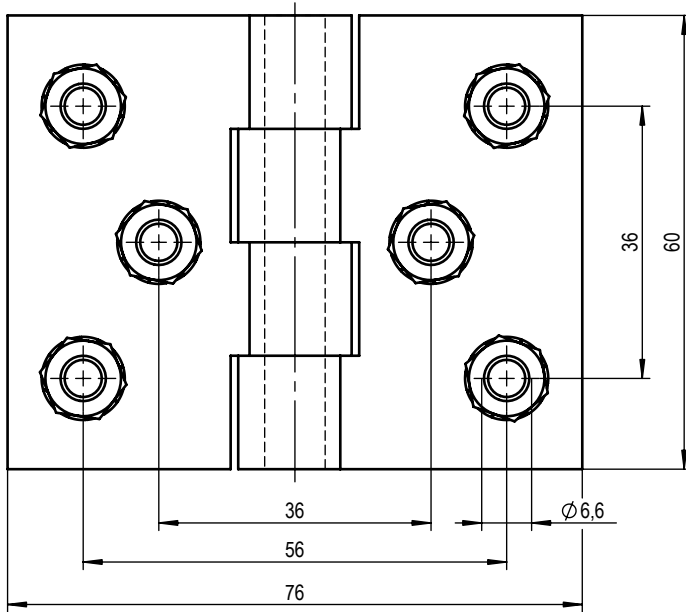
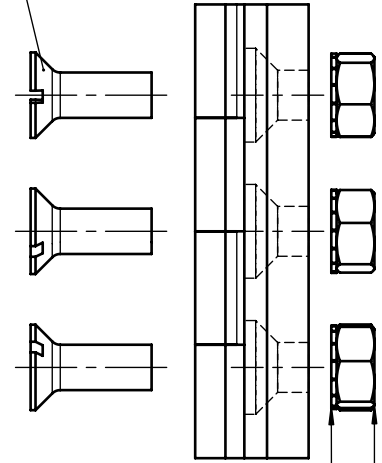


Senkschraube ISO 2009 - M6x16 - 8.8
 counter sunk screw ISO 2009 - M6x16 - 8.8

A



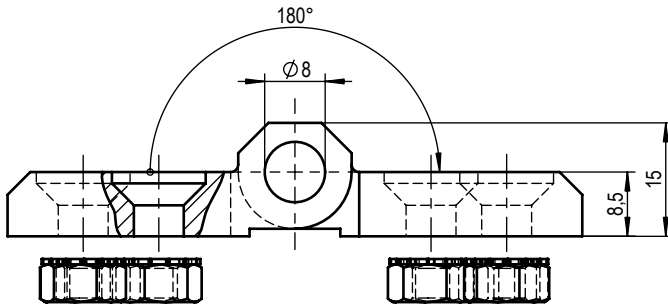
B



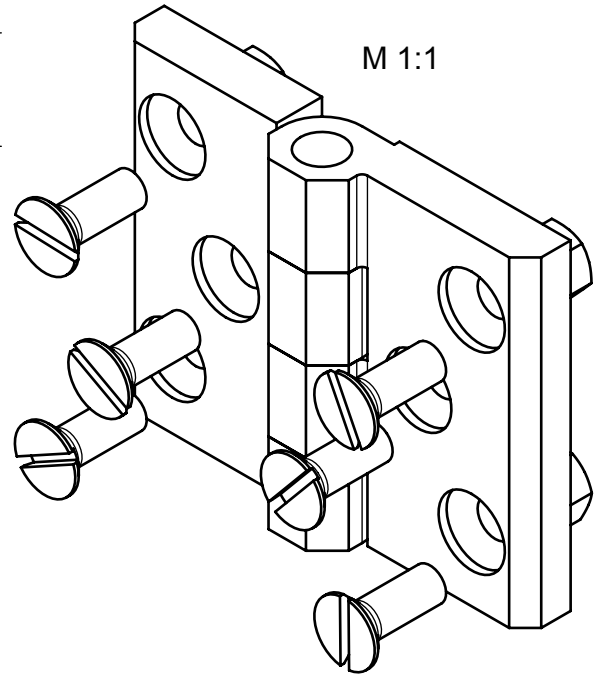
Fächerscheibe A6,4-DIN6798
 serrated lock washer

Sechskantmutter M6-St-ISO4032
 hexagonal nut

C



D



E

RAL 9005
 Tiefschwarz - deep black



Roh- / Ausgangsteil

Zul. Abw.
 ISO 2768-mK
 ISO 8015

Oberflächen
 ISO 1302

Werkstoff
 G-ZnAl4Cu1 (Z410), DIN 1774
 Zink-Blockmaterial / zinc diecast

STUV Mat.-Nr. ---

0 g
 0, cm³

Datum

Name

Benennung

Maßstab

Bearb.

29.05.07

Name

hinge

1:1

Gepr.

with counter sunk screw

Format

Norm

Steinbach & Vollmann

Zeichnungsnummer

Blatt

GmbH + Co. KG
 42579 Heiligenhaus
 www.stuv.de



08700980

01

von 1 Bl.

Zust.	Änderung	Datum	Name	Urspr.: OSK168100000	Ers. f.:	Ers. d.:
-------	----------	-------	------	----------------------	----------	----------

ISO 2768 mK	Längenmaße					Winkelmaße					Fasen / Rundungsradien				Geradheit u. Ebenheit					Rechtwinkligk.			Symmetrie			Lauf
	0,5 bis 6	6 bis 30	30 bis 120	120 bis 400	400 bis 1000	bis 10	10 bis 50	50 bis 120	120 bis 400	über 400	0,5 bis 3	3 bis 6	6 bis 30	30 bis 120	bis 10	10 bis 30	30 bis 100	100 bis 300	300 bis 1000	bis 100	100 bis 300	300 bis 1000	bis 100	100 bis 300	300 bis 1000	
mittel / K	± 0,1	± 0,2	± 0,3	± 0,5	± 0,8	± 1°	± 30'	± 20'	± 10'	± 5'	± 0,2	± 0,5	± 1	± 2	0,05	0,1	0,2	0,4	0,6	0,4	0,6	0,8	0,6	0,6	0,8	0,2

Weitergabe sowie Vervielfältigung dieses Dokuments, Verwertung und
 Mitteilung seines Inhalts sind verboten, soweit nicht ausdrücklich gestattet.
 Alle Rechte vorbehalten nach DIN34